

TB
06

Wandaufbau F30 Holzständerinnenwand (von links nach rechts) Wandstärke gesamt ca. 30 cm und Akustikmaßnahme an der Wand

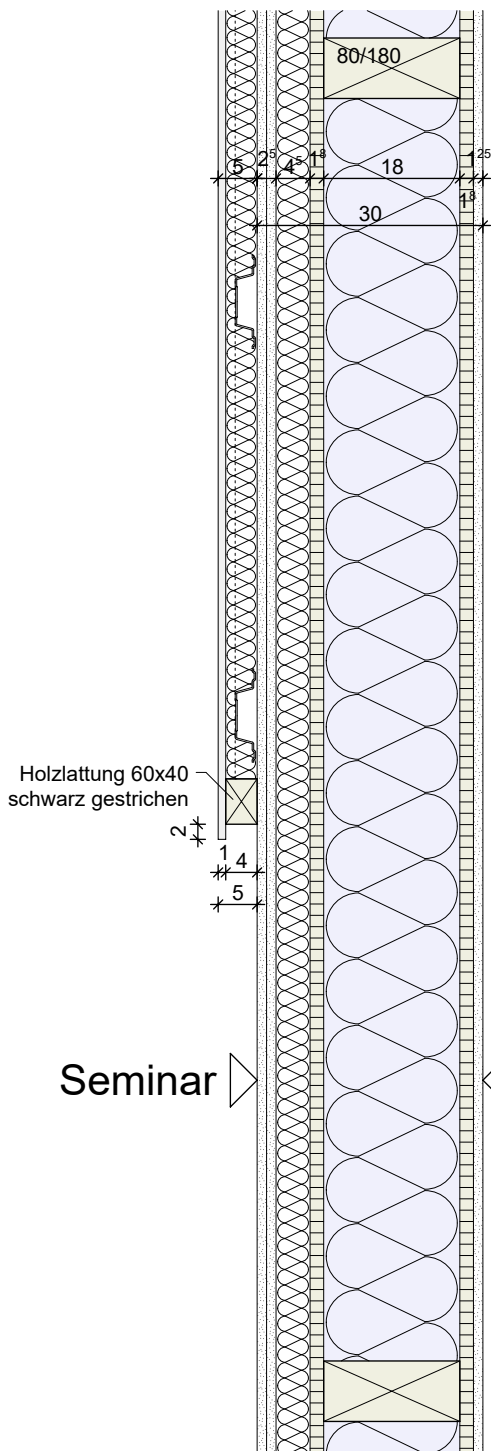
Schallschutz gem. DIN 4109-1
Tabelle 6
Wände zwischen Unterrichtsräumen
 $R'_w = 47$ db

Leistung Akustikmaßnahmen:
PET-Filzabsorber 10 mm
z.B. Knauf Cleano Smart 10
auf waagerechter Federschiene mit senkrechtem GK-Streifen b min. 80 mm geklebt mit 40 mm Mineralwolle ausgedämmt 40 mm

Leistung Trockenbauer:
Gipskartonplatte Typ A, 2-lagig auf schwingungsgedämpften Abstandhalter mit CD 60/27 mit 40 mm Mineralwolle ausgedämmt 25 mm
45 mm

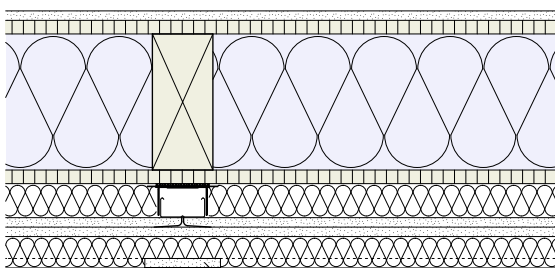
Leistung Zimmerer:
OSB3-Platte 18 mm
Mineralwollewärmedämmung, Schmelzpunkt ≥ 1000 in Holzrahmenbau 180 mm
OSB3-Platte 18 mm

Leistung Trockenbauer:
Gipskartonplatte Typ A, 1-lagig Oberfläche Q3 12.5 mm

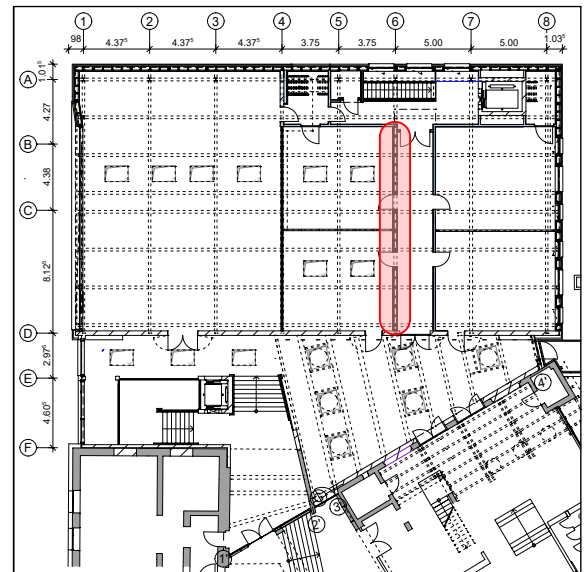


Seminar \triangleright \triangleleft Flur

Horizontalschnitt



Gipskartonstreifen Typ A b min. 80 mm senkrecht auf Federschiene befestigt
Cleano Smart 10 mit geeignetem Montagekleber und Spiegelklebeband auf Plattenstreifen befestigen
Plattenstoß mittig auf Plattenstreifen anordnen



IHK Neubau IHK-Campus Bayreuth

TB06	Wandaufbau F30 Holzständerinnenwand mit Akustik			
MASSTAB	GEZ.	ERSTELLT	INDEX	STAND
1:10	JA	03.09.25		28.10.25